



**PAVLÍNEK**<sup>®</sup>  
VÁZACÍ PROSTŘEDKY

EMAIL: [OBCHOD@PAVLINEK.CZ](mailto:OBCHOD@PAVLINEK.CZ)  
TEL: +420 595 693 911  
ŠALOUNOVA 746/31, OSTRAVA VÍTKOVICE  
IČ: 25358511 DIČ: CZ25358511



## Hydraulická čerpadla WIRETEKNIK

Typ stroje	Strojní hydraulické čerpadlo	Napětí	Rychlost
<b>Jednofázová</b>			
A200, A270	KAW22	230V/50Hz	11,0 mm/s
A350	KAW22	230V/50Hz	6,5 mm/s
<b>Třífázová</b>			
A200, A270	KA22	400V/50Hz	25,0 mm/s
A350	KA22	400V/50Hz	13,0 mm/s
A400	KA42	400V/50Hz	20,0 mm/s
A500	KA42	400V/50Hz	10,0 mm/s
A500	KA42 x 2	400V/50Hz	20,0 mm/s



P19L: Pro model stroje A100



PA09H2: Pro model stroje A200 / A270



PA18H2: Pro model stroje A350



KAW22: Elektrohydraulická pohonná jednotka  
1fázová 230V/50Hz  
pro stroje A200 / A270 / A350



KA22: Elektrohydraulická pohonná jednotka  
3fázová 400V/50Hz  
pro stroje A200 / A270 / A350



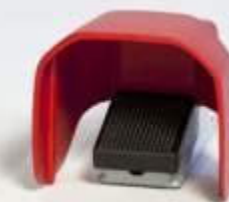
KA42: Elektrohydraulická pohonná jednotka  
3fázová 400V/50Hz  
pro stroje A400 / A400RS / A500



HKB6: Vzduchové/hydraulické čerpadlo  
pro stroje: A200 / A270 / A350  
Spotřeba vzduchu ~250 l/min



PUH-2: Jednotka hydraulického čerpadla pro  
pohon akumulátorovou vrtačkou  
pro stroje A100 / A200 / A270 / A350



Nožní pedál: Pro ovládání hydraulických  
čerpacích jednotek HC2, HC4 a KA22 je tento  
nožní pedál součástí dodávky.

Rozměry  
D: 260  
mm Š: 150 mm  
V: 140 mm  
Hmotnost: 1,5 kg