

NÁVOD K POUŽITÍ

Překlad z originálu, 07/2021

NEREZOVÝ ŠROUB SE ZVÝŠENÝM OKEM - AISI316



Před použitím si pečlivě prostudujte návod k použití! V případě nejasností se obraťte na svého dodavatele / výrobce! Originální návod je dodáván jako součást zboží.

Specifikace:

Šrouby DIN 580 jsou označeny velikostí. Bezpečnostní faktor je alespoň 4.

Bezpečnostní pokyny:

Výrobek je nutné používat v souladu s platnou legislativou. Nesprávně namontované nebo nesprávně používané výrobky mohou vést k materiálním škodám a / nebo zraněním osob. Před každým použitím je nutné výrobek řádně zkontrolovat. Kontroly provádějte v souladu s platnou legislativou. Montáž a obsluhu výrobku smí provádět pouze kvalifikovaná osoba.

Nevstupujte do oblasti pod zavěšeným nákladem!

Použití:

Šrouby s okem se zpravidla připevňují ke konstrukčním částem, jako např. ke skříňovým rozvaděčům nebo motorům, pro usnadnění jejich přepravy. Šrouby s okem DIN 580 jsou vhodné pro zvedací operace (při používání v souladu s platnou legislativou).

Návod k použití musí být dostupný po celou dobu užívání výrobku. Nepřekračujte nosnost uvedenou na výrobku!

Šrouby a matice s okem nejsou vhodné pro manipulaci s osobami!

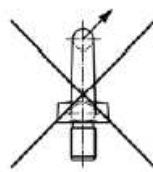
Označení:

- Velikost, např. „M8“

Pokyny k obsluze:

- Před každým použitím výrobek řádně zkontrolujte. Pátrejte po známkách viditelného poškození (ložiska koroze, deformace...)
- Ujistěte se, že:
 - o Veškeré označení je čitelné
 - o Šrouby nejsou ohnuté nebo otlučené
 - o Na výrobku nejsou praskliny, oděrky, zjevné defekty materiálu
 - o Výrobek nebyl vystaven teplotám vyšším než povoleným.
 - o Výrobek nebyl vystaven nepovolenému zatížení
 - o Výrobek nebyl tepelně upravován, protože může dojít k redukci WLL.
 - o Výrobek nebyl vystaven excesivnímu nárazovému zatížení.

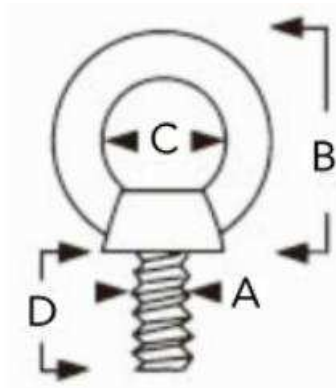
- Šrouby s okem musí být zkontrolovány v souladu s platnou legislativou, ne méně než 1x ročně kompetentní pověřenou osobou.
- Boční zatížení je zakázáno!
- Používejte šrouby s okem opatrně. Pro zamezení vzniku koroze doporučujeme mírné promazání / lubrikaci a zejména pečlivé skladování v místě suchém, chráněném před korozi.
- Šroub s okem nesmí být opatřen červeným nátěrem (aby nedošlo k záměně s vysokopevnostními šrouby!)



Provozní teplota:

- V souladu s DIN 580 je provozní teplota v intervalu -20°C až 200°C (bez nutnosti úpravy WLL).

Rozměry, nosnost:



Kód: 098BN001-XXXX

Závit - A	Nosnost	B	C	D	Hmotnost	-XXXX
mm	kg	mm	mm	mm	kg/ks	---
M6	50	30	16	12	0,05	-0006
M8	80	33	20	15	0,08	-0008
M10	150	48	25	18	0,15	-0010
M12	220	61	30	20	0,22	-0012

Pokyny pro montáž:

- Montáž smí provádět pouze kvalifikovaná osoba.
- Nosnosti uvedené v tabulce předpokládají úplné zašroubování/ našroubování šroubů a matic a jejich celoplošné přilehnutí k podkladové ploše.
- Protikus musí být schopen zachytit přiváděné síly, aniž by došlo k deformaci a následnému ohrožení bezpečnosti.
- Délky závitů protikusů musí být dostatečné. Je-li protikusem šroub, popř. matice, použijte podložku.

Kontroly:

Šrouby a matice s okem musí být pravidelně kontrolovány, a to minimálně dle platných norem a všech relevantních požadavků Směrnice EU pro strojní zařízení.

Likvidace

Vyřazený výrobek odevzdejte firmě zabývající se zpracováním odpadu.